

# Fotostrecke: Römische Belagerungstechnik



Bild 1 Szenario einer Belagerung

Bild DEidG | [Vergrößern](#)



Bild 2 Belagerungsturm mit Rammbock

Bild DEidG | [Vergrößern](#)

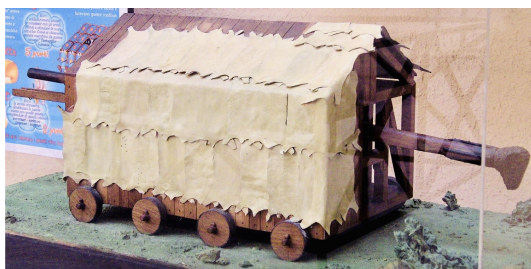


Bild 3 Rammbock

Bild DEidG | [Vergrößern](#)

Fassung vom 12.03.2024 | [Nach aktuellerer Fassung suchen](#)

Die Modelle links sind im Museo della Civiltà Romana in Rom zu sehen.

**Denkaufgabe 1:** Beschreibe das Belagerungsszenario in Bild 1 und seine Funktionsweise

**Denkaufgabe 2:** Beschreibe Bau- und Funktionsweise der Belagerungsmaschinen in Bild 2 - 5. Erkläre die Namen Onager (Wildesel) und Scorpio (Skorpion).

**Denkaufgabe 3:** Warum heißt die Formation in Bild 6 „Schildkröte“? Warum sind römische Schilde rechteckig und halbrund?

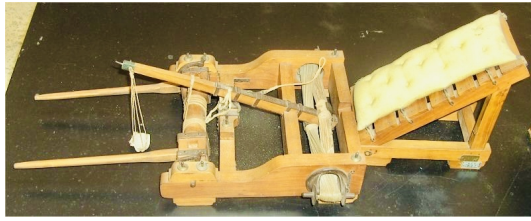


Bild 4 Wurfmaschine (Katapult), genannt Onager = Wildesel. Torsionsgeschütz, ebenso wie Scorpio Bild 5. Die Energie für den Schuss wird aus verdrehten Seilbündeln gewonnen.

Bild DEidG | [Vergrößern](#)



Bild 5 Bolzengeschütz Scorpio (Skorion)

Bild DEidG | [Vergrößern](#)



Bild 6 Schildkrötenformation römischer Legionäre

Bild DEidG | [Vergrößern](#)

[Epochenseite Römer](#)

[Epochenraum Antike](#)

[Startseite](#)