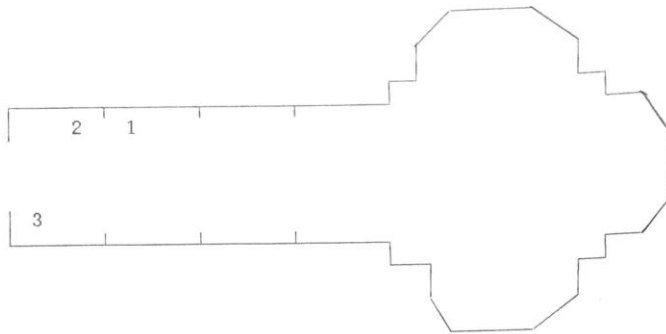


# Dom Santa Maria del Fiore, Florenz - Innenausstattung

Fassung vom 11.05.2026  
[Nach neuerer Fassung  
suchen](#)



1. Gemaltes Reiterstandbild des John Hawkwood von Paolo Uccello (1436)
2. Gemaltes Reiterstandbild des Niccolo da Tolentino von Andrea del Castagno (1456)
3. Tondo mit Büste Brunelleschis von Andrea Cavalcanti (1447)

Unter dem Dom die Reste der Vorgängerkirche Santa Reparata.



Kuppelgemälde von  
Giorgio Vasari und  
Federico Zuccari (1572 -  
1579)

[This file is licensed under  
the Creative Commons  
Attribution-Share Alike 3.0  
Unported, 2.5 Generic, 2.0  
Generic and 1.0 Generic  
license.](#)

[Vergrößern](#)

## Kuppelgemälde (Vasari, Zuccari, 1572 - 1579)

„Kein Geringerer als **Giorgio Vasari**, der Vater der Kunstgeschichtsschreibung und der Schöpfer des gleichnamigen Korridors über den Ponte Vecchio, hatte **1572** dieses Fresko begonnen, das **1579** von **Federico Zuccari** vollendet wurde. Es ist in seinen Ausmaßen riesig und gilt der Fläche nach als **größter Fresken-Zyklus zu einem christlichen Thema**. Hunderte von Kolossalfiguren gruppieren sich auf insgesamt **4000 m<sup>2</sup>** um den Weltenrichter, den man in der unteren Mitte mühsam erkennen kann. Vasaris Traum soll es gewesen sein, Michelangelos *Jüngstes Gericht* in der Sixtinischen Kapelle zu übertreffen.“ (Wikipedia- Artikel „Dom zu Florenz“)

## Zum Vergleich



Michelangelos „Jüngstes  
Gericht“ von 1564 in der  
Sixtinischen Kapelle

Kritisiert wird u.a., dass das Gemälde die Kuppel niedriger erscheinen lasse, als sie sei.

Bild gemeinfrei |  
[Vergrößern](#)

## Denkanstöße

1

Finde den Weltenrichter, Maria, die Auferstehenden, die Hölle und die Teufel auf dem Gemälde!

2

Vergleiche Michelangelos Jüngstes Gericht mit dem Vasaris / Zuccaris. Welches gefällt dir besser? Begründe. Lege deine Beurteilungskriterien offen.

---



Kuppelgemälde von Giorgio Vasari und Federico Zuccari (1572 - 1579)

Ausschnitt 1

Bild: DEidG | [Vergrößern](#)



Kuppelgemälde von Giorgio Vasari und Federico Zuccari (1572 - 1579)

Ausschnitt 2

Bild: DEidG | [Vergrößern](#)

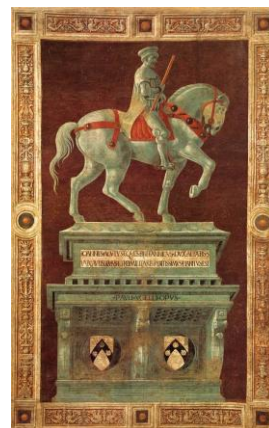
### Gemaltes Reiterstandbild des John Hawkwood von Paolo Uccello (1436)

Rahmen gemalt von Lorenzo di Credi 1524

#### Zur Person John Hawkwoods

Hawkwood war „Condottiere“, d.h. Söldnerführer. Söldnerheere ersetzten im 14. Jahrhundert immer mehr die bisher üblichen Ritterheere (Abstieg des Rittertums) und kämpften gegen Sold gegen jeden beliebigen Gegner, solange die Bezahlung hoch genug war und pünktlich einging. Der Condottiere stellte wie ein selbstständiger Unternehmer ganze Truppenkörper auf und stellte diese einem Herrn oder einer Stadt gegen eine bestimmte Summe zur Verfügung.

Auch Hawkwood kämpfte für verschiedene Herren. Als er 1377 in päpstlichen Diensten Florenz



Paolo Uccello:  
Reiterstandbild des John Hawkwood (1436)

Bild gemeinfrei | [Vergrößern](#)

bedrohte, warben ihn die Florentiner für 50.000 Gulden ab.

Zufrieden mit seinen Diensten, wurde ihm zu Ehren ein gemaltes Reiterdenkmal in Auftrag gegeben, das der für sein Interesse an der Perspektive bekannte Künstler Paolo Uccello ausführte. Das Fresko wurde Vorbild für die bronzenen Reiterdenkmäler Donatellos in Padua und Verrocchios in Venedig.

### Denkanstöße

1

Woran erkennt man, dass es sich um einen militärischen Führer handelt ?

2

Wie erklärst du dir den Grünton der Figur?

3

Stimmt die Perspektive ?

---

### Andrea del Castagno: Gemaltes Reiterstandbild des Niccolò da Tolentino (1456)

Rahmen ebenfalls gemalt von Lorenzo di Credi

### Denkanstoß

Vergleiche mit dem 20 Jahre älteren Reiterstandbild des John Hawkwood.

---

[Hinunterscrollen](#)

### Zum Vergleich



Donatello: Reiterdenkmal des Gattamelata in Padua, ca. 1445 - 1453

Bild gemeinfrei | [Vergrößern](#)



Andrea del Castagno: Reiterstandbild des Niccolò da Tolentino

Bild gemeinfrei | [Vergrößern](#)

## Büste Brunelleschis (1447)

Über Brunelleschis Grab befindet sich ein Tondo (Bild oder Relief von kreisrunder Form; ital. tondo = rund) mit der Büste Brunelleschis, ausgeführt von seinem Schüler und Adoptivsohn Andrea Calvacanti im Jahre 1447, also zu Lebzeiten des Meisters, der erst 1466 stirbt.

Weitere Tondi mit den Büsten Giottos und Marsilio Ficinos an derselben Wand.

### Denkanstoß

Hältst du das Bildnis für realistisch?



**Büste Brunelleschis**, veröffentlicht in: Stegmann, Carl von [Hrsg.]; Geymüller, Heinrich von [Hrsg.] Die Architektur der Renaissance in Toscana: dargestellt in den hervorragendsten Kirchen, Palästen, Villen und Monumenten nach den Aufnahmen der Gesellschaft San Giorgio in Florenz; nach Meistern und Gegenständen geordnet (Band 1): Filippo di Ser Brunellesco — München: Verlagsanstalt F. Bruckmann A.-G., 1885

[Bild gemeinfrei](#) | [Vergrößern](#)

[Buchseite Florenz und die Medici](#)

[Kulturseite Florenz und die Medici](#)

[Epochenraum Neuzeit](#)

[Startseite](#)