

Evangelisch- lutherische Pfarrkirche St. Anna (Ehemals Karmeliterkloster St. Anna), Augsburg

Grundinformation

1321 erbaut durch den Karmelitenorden

Nach Brand von 1460 Neubau von 1461 - 1474

1518 Errichtung der Fuggerkapelle als Gedächtnis- und Grabkapelle der Fugger im Westteil des Mittelschiffs (vgl. [Basilika](#)). Erste Renaissance-Kapelle in Bayern

St. Anna wird als eine der ersten Augusburger Kirchen evangelisch. Die Fuggerkapelle bleibt aber bis zum heutigen Tag katholisch.

Heute befindet sich im ersten Stock das Museum Lutherstiege, das dem Leben Luthers und der Entwicklung der Reformation gewidmet ist.

Auf der Emporenbrüstung ein [Fresken](#)zyklus Passion und Auferstehung von Isaak Fischer dem Älteren und Johann von Spielberg (Spillenberger) aus dem 17. Jh.

[Hinunterscrollen](#)

Fassung vom 05.07.2026
[Nach neuerer Fassung suchen](#)



Ev.- lutherische Pfarrkirche St. Anna.

Hier wohnte Martin Luther während seiner Verhöre durch Kardinal Cajetan bis zu seiner Flucht aus Augsburg aus Furcht vor einer Festnahme (12. - 20. Oktober 1518).

Bild DEidG | [Vergrößern](#)



[Kreuzgang](#) von St. Anna mit Eingang zum Museum Lutherstiege

Bild DEidG | [Vergrößern](#)

Der OSTCHOR der heutigen evangelisch-lutherischen Pfarrkirche



Neugotischer Schnitzaltar im Ostchor von St. Anna. In der Predella (Altarstufe) Bild von Lucas Cranach d.Ä. „Vhristus, die Kinder segnend.“

This file is licensed under the Creative Commons Attribution-Share Alike 3.0 Unported license. Attribution: Hajotthu

Vergrößern

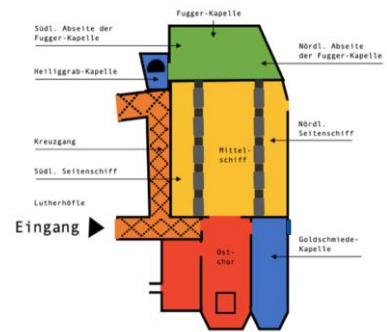


Martin Luther 1529 (links) und Kurfürst Johann Friedrich von Sachsen (rechts), beide Lucas Cranach der Ältere. Demnächst besseres Bild.

Bild: DEidG | Vergrößern

Denkanstoß: Warum hängen gerade diese Bilder hier demonstrativ im Ostchor?

[Hinunterscrollen zur Fuggerkapelle](#)



Grundriss St. Anna

This file is licensed under the Creative Commons Attribution-Share Alike 3.0 Unported license. Attribution: Hajotthu

Vergrößern

FUGGERKAPELLE

Grundinformation

1509 Stiftung der Fuggerkapelle durch die Fuggerbrüder Jakob (den Reichen) und Ulrich - Georg war bereits verstorben - als Gedächtnis- und Grabkapelle.

Wer die Kapelle als Architektur entworfen hat, ist ungeklärt. Wegen erhaltener Entwürfe wird oft Dürer genannt.

Ausstattung:

[Erbärmdegruppe](#) (siehe [Andachtsbild](#)) und [Predella](#) auf dem Altar: von Hans Daucher und seinem Vater Adolf Daucher, ebenfalls die [Putten](#) (vgl. [Amor](#)). Predella von links nach rechts: Kreuztragung, Kreuzabnahme, Christus in der Vorhölle)

Außen[epitaphien](#) hinter dem Altar (links Ulrich Fugger, rechts Georg Fugger) nach Zeichnungen Dürers



Fuggerkapelle
Demnächst schärferes Bild

Bild: DEidG | [Vergrößern](#)

Hier liegen in der Gruft unter dem Fußboden begraben:

Jakob Fugger der Reiche (+ 1525)
Georg Fugger (+ 1506)
Ulrich Fugger der Ältere (+ 1510)
Neffen Raymund und Hieronymus Fugger



Fuggerkapelle

[This file is licensed under the Creative Commons Attribution-Share Alike 3.0 Unported license. Attribution: Hajotthu](#)

[Vergrößern](#) (Sehr große Auflösung erlaubt die Betrachtung von Einzelheiten)

TIEFER EINSTEIGEN:

Was ist Renaissancekunst?
[Auf der Epochenseite](#)
[Humanismus und Renaissance](#)

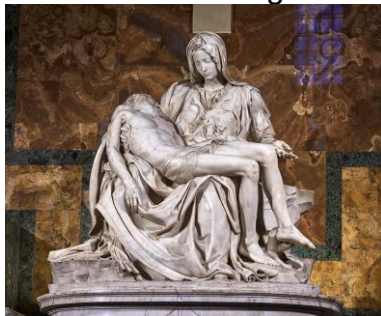
[Kulturseite / Reiseführer](#)
[Florenz und die Medici](#)

Erbärmdegruppe

Die frei stehende Erbärmdegruppe besteht aus dem von einem Engel gestützten, vom Kreuz abgenommenen Christus, zu dessen rechter Seite Maria und zu dessen linker Seite sein Jünger Johannes steht. Details siehe rechte Spalte.

Denkanstöße:

1. Was fällt an der Christusfigur auf? Beachte besonders Kopf und Körper!
2. Könnte man die Freigruppe als [Andachtsbild](#) bezeichnen? Begründe.
3. Vergleiche Michelangelos römische Madonna mit der Erbärmdegrupper von Vater und Sohn Daucher hinsichtlich Machart, beabsichtigter Wirkung und Zielgruppe. Wieso gehen Renaissancekunst und spätmittelalterliche Kunst und Frömmigkeit schwer zusammen?



Michelangelo, Römische Madonna,
[This file is licensed under the Creative Commons Attribution-Share Alike 4.0 International license.](#) [Vergrößern](#)

4. Vergleiche mit der Krakauer Pietà.



Krakauer Pietà
Bild gemeinfrei / [Vergrößern](#)

Die Kugeln der Putten gehören zur Göttin Fama, [symbolisieren](#) also den Ruhm der Fugger (Gedächtniskapelle)



Erbärmdegruppe: Detail
Schärferes Bild demnächst.
Bild: DEidG | [Vergrößern](#)



Erbärmdegruppe: Detail
Schärferes Bild demnächst.
Bild: DEidG | [Vergrößern](#)



Erbärmdegruppe: Detail
Schärferes Bild demnächst.
Bild: DEidG | [Vergrößern](#)

[Du kannst mit Hilfe des Kontaktformulars auf der Startseite Fragen zu den Aufgaben stellen.](#)

[Kulturseite/ Reiseführer Augsburg](#)

[Epochenraum Neuzeit](#)

[Startseite](#)